

# 溶接閉鎖型せん断補強筋

(一財)日本建築センター  
A級継手評定取得製品

# コーリョーフープS (溶接部バリ取り工法)

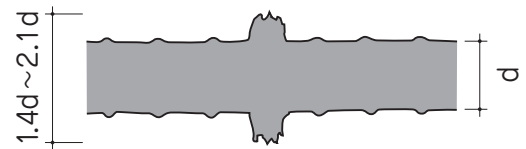
コーリョーフープSは、アプセットバット、もしくはフラッシュバットのいずれかの溶接をした溶接閉鎖型せん断補強筋です。アプセットバット溶接は、D10～D22まで対応でき、フラッシュバット溶接は、溶接部に生じる『バリ』を除去したものを標準としました。弊社独自開発の『バリ』取り加工により、従来と同じコストで安全性・施工性を向上させた製品です。

## スリム加工(バリ取り)の特長

- ◆ スリム加工とはフラッシュバット溶接した溶接部のバリを1.1d (dは鉄筋呼び径) まで削りとり、A級継手性能を確保したせん断補強筋です。
- ◆ 溶接部の目視による確認が容易です。
- ◆ 溶接部と主筋配置干渉の考慮を軽減します。
- ◆ 溶接部のコンクリートかぶり厚さを適正に確保します。
- ◆ 溶接バリによる怪我の危険性を軽減します。

## フラッシュバット溶接部 [断面図]

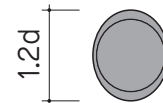
■ スリム加工前(コブ削り前)



■ スリム加工後(コブ削り後)



軸面視点



1.1d (外周面側)

## 引張試験

■ 引張後(SD295A D13)



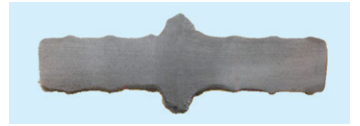
■ コブ径を1.1dに削った溶接性確認引張試験結果

評定項目条件		試験体	降伏点 (N/mm <sup>2</sup> )	引張強さ (N/mm <sup>2</sup> )	伸び (%)	コブ径 (mm)	破断位置 コブ中心より(mm)		判定
鉄筋径	材質								
D13	SD295A	①	339	505	17.3	14.3	母材	45	合格
		②	339	513	17.0		母材	65	合格
		③	339	511	18.0		母材	60	合格
		④	343	516	18.0		母材	47	合格
		⑤	339	516	16.5		母材	75	合格
判定基準			295 N/mm <sup>2</sup> 以上	440~600 N/mm <sup>2</sup>	14%	1.1d	コブ中心より 0.5d以上		合・否

## 製品種類

## 【溶接部マクロ写真】

### ■ アプセットバット溶接



### ■ フラッシュバット溶接



鋼種	鉄筋径	溶接種類	溶接コブ
SD295A (D10～D16)	D10～D22	アプセットバット溶接	有り
SD345 (D10～D22)	D10～D16	フラッシュバット溶接	スリム加工

※高強度鉄筋 (MK785) を用いたエムケーフープをスリム加工した「エムケースリム」という製品もあります。

## 製品規格 (溶接閉鎖型)

製品名	製品記号		鋼種 (鉄筋径)	鉄筋径	加工形式	寸法
	コブ有り	スリム加工				
コーリョーフープS	KH	KHS	SD295 (D10～D16) SD345 (D10～D22)	D10、D13 D16、D19 D22	下記	a × b

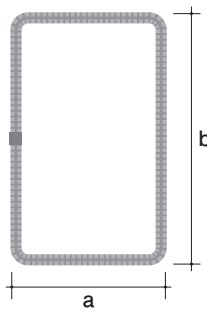
例) KHS / 295 / D13 / 矩形長辺溶接 / 600 × 700

## 柱梁のせん断補強筋の加工形状例

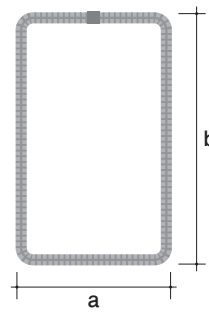
- 寸法は外寸法とします
- 曲げ直径  
D10～D16 : SD295A・SD345 = 3d 以上  
D19～D22 : SD345 = 4d 以上
- 余長  
折曲角度 180° = 4d 以上  
135° = 6d 以上  
90° = 8d 以上

## 【溶接閉鎖型】

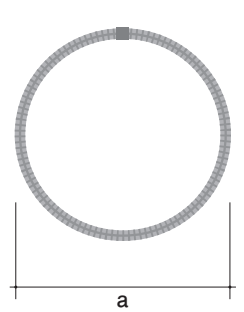
### 矩形 (長辺溶接)



### 矩形 (短辺溶接)



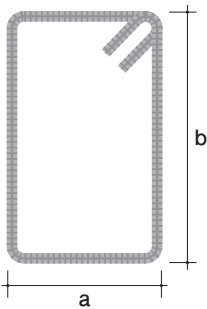
### 円形



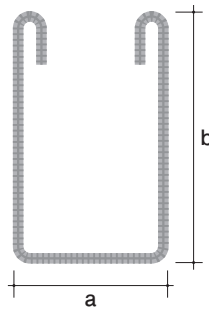
※変形・多角形は各辺の寸法および角度を指定して下さい。

## 【溶接無】

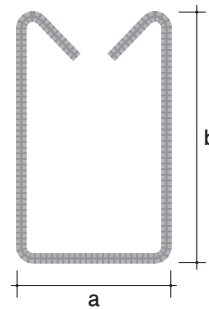
### 135° フック閉鎖型



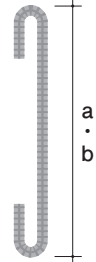
### U型 180° フック



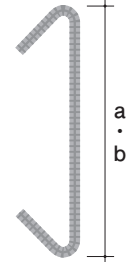
### U型 135° フック



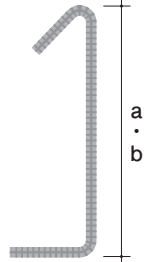
### I型 180° 両フック



### I型 135° 両フック



### I型 90° 135° フック



評定書については、弊社ホームページ上からダウンロード可能です。 2023年2月改訂版

お問い合わせ先  
(代理店)

 **コーリョー建販株式会社**

URL <https://www.koryo-kenpan.co.jp/>

本社 〒113-0021 東京都文京区本駒込1-4-3  
TEL.03-6902-5451(代) FAX.03-6902-5453

仙台 〒984-0816 仙台市若林区河原町1-7-14  
TEL.022-261-8985(代) FAX.022-265-1263

名古屋 〒460-0002 名古屋市中区丸の内2-3-23  
TEL.052-228-7061(代) FAX.052-228-7062

大阪 〒550-0002 大阪市西区江戸堀3-7-8  
TEL.06-6444-7751(代) FAX.06-6444-7753

広島 〒730-0052 広島市中区千田町3-9-6  
TEL.082-246-7235(代) FAX.082-246-7245

九州 〒812-0016 福岡市博多区博多駅南3-1-1  
TEL.092-452-8020(代) FAX.092-452-8021