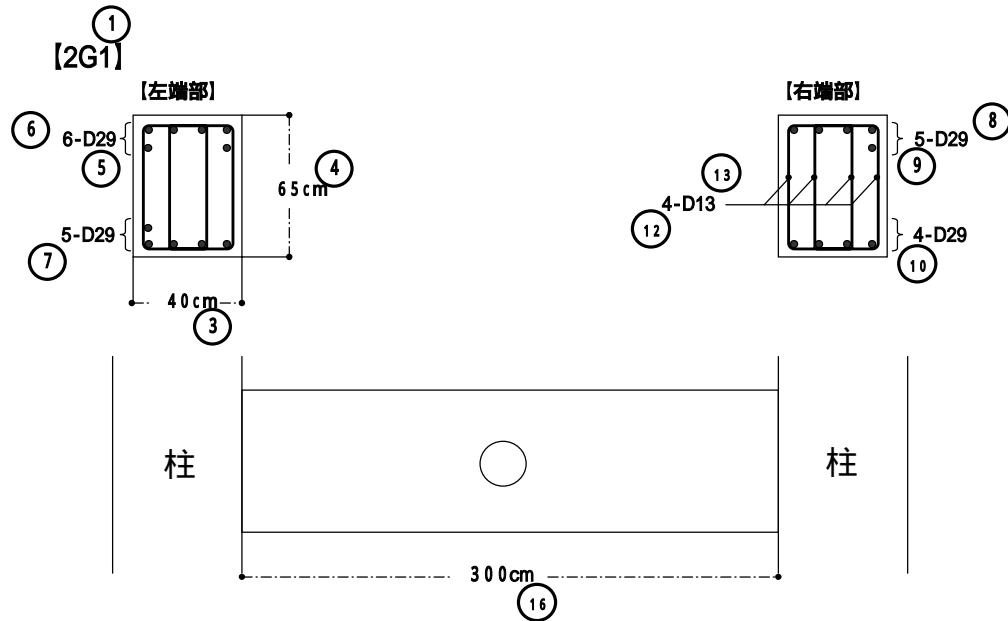


ダイヤレン・ダイヤレンNS計算用データ入力シート記入例



梁符号

F_c (コンクリート設計基準強度) (単位: N/mm^2)

梁幅 (単位: cm)

梁高 (単位: cm)

左端部主筋径

左端部上端主筋本数

左端部下端主筋本数

右端部主筋径

右端部上端主筋本数

右端部下端主筋本数

主筋材質 (ドロップダウンリストより選択)

スターラップ本数



スターラップ径

スターラップピッチ (単位: mm)

スターラップ材質 (ドロップダウンリストより選択)

梁内法 (うちのり) スパン (単位: cm)

- ① 御依頼主様会社名
- ② ご担当者様名
- ③ 送付連絡先TEL
- ④ 送付連絡先FAX
- ⑤ 送付先住所及ご担当者様名
- ⑥ 計算書送付部数 (FAXの時はFAXとご記入下さい。)
- ⑦ 工事名称
- ⑧ ダイヤレン/ダイヤレンNS選択 (ドロップダウンリストより選択)
- ⑨ 仕上がり希望日
- ⑩ 施工会社名
- ⑪ 設計会社名

ダイヤレン・ダイヤレンNS計算用データ入力シート

日付 2006/1/30 NO. 1

会社名		御担当者様名		TEL	C					FAX	D					送付部数			
A		B		送付先	E												様	F	
工事名称		G										H		仕上日		I			
建設会社		J								設計事務所		K							
備考																			
梁番号	コンクリート 設計強度 (N/mm ²)	B: 梁幅 (cm)	D: 梁せい (cm)	主筋本数(左端部)			主筋本数(右端部)			主筋の 材質	スターラップ				梁内法 スパン (cm)	スリーブ径 (cm)		備考	
				径 (mm)	上端	下端	径 (mm)	上端	下端		本数	径	ピッチ (mm)	材質					
①																			
データ総数														0		件			